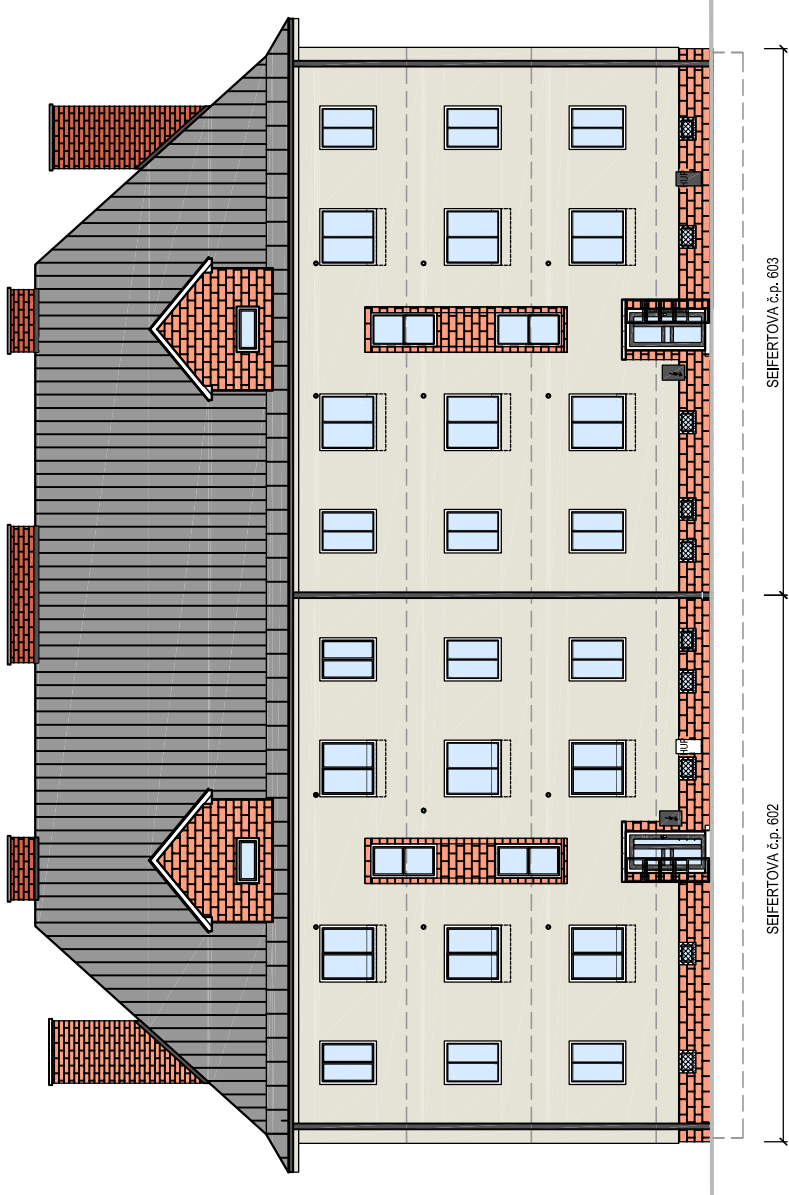
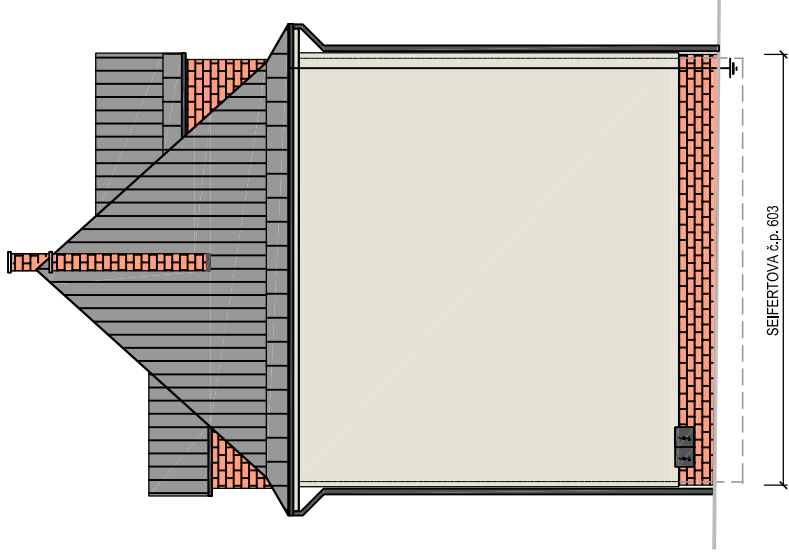


POHLED OD JIHOVÝCHODU  
- navržený stav



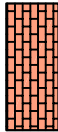
POHLED OD SEVEROVÝCHODU  
- navržený stav



## LEGENDA



OBKLAD CIHELNÝM PÁSKEM-typ "STARÁ CIHLA" (např. KLINKER (stará cihla)



STÁVAJÍCÍ REŽNÉ KOMÍNOVÉ ZDIVO  
-vyspravit, přespárovat, nové betonové hlavy

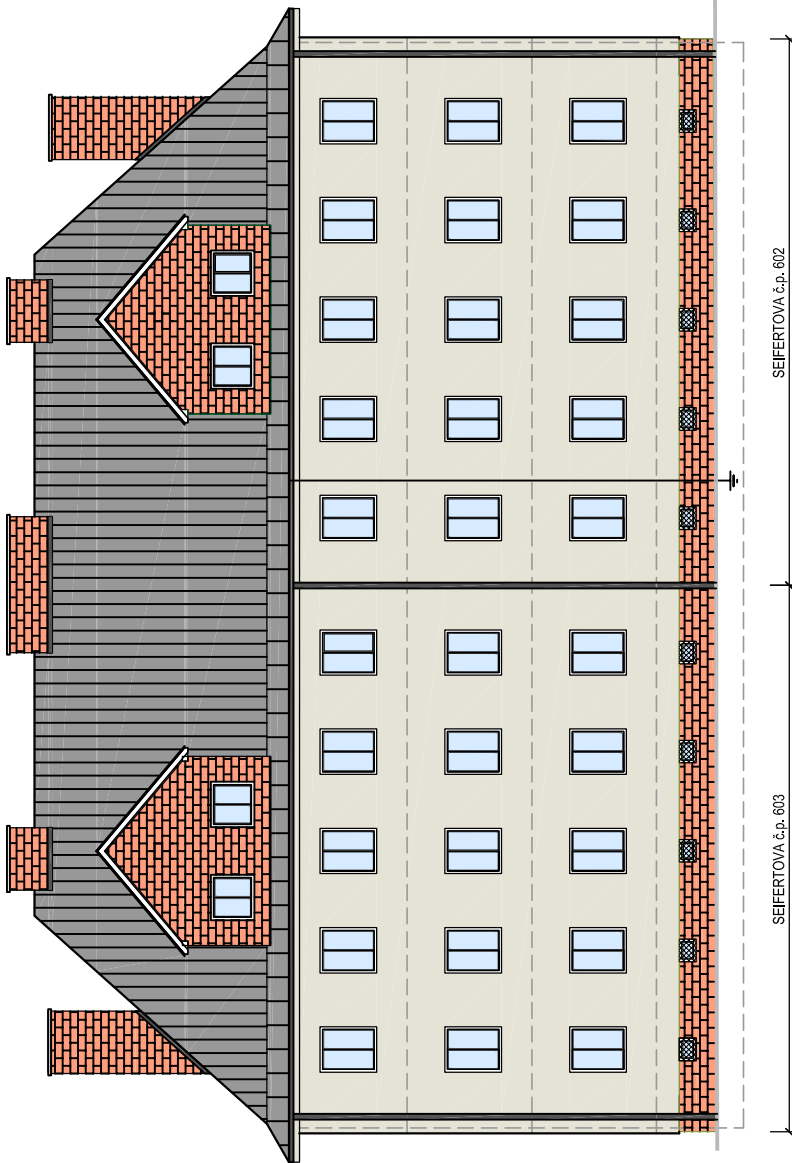


FASÁDA - BAUMIT-ODSTÍN 0018

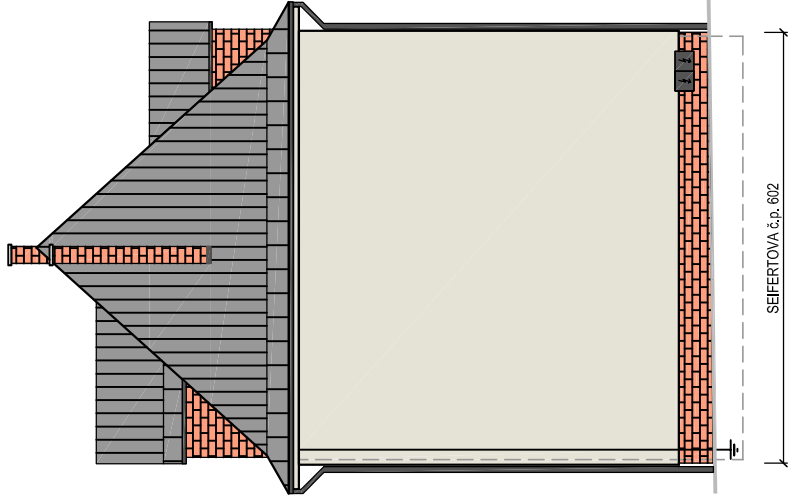


KLEMPÍŘSKÉ VÝROBKY - BARVA RAL 7016

POHLED OD SEVEROZÁPADU  
- navržený stav



POHLED OD JIHOZÁPADU  
- navržený stav



## POZNÁMKA:

- VYTÍŠTĚNÉ BAREVNÉ ŘEŠENÍ VĚRNĚ NEODPOVÍDÁ VYBRANÝM BAREVNÝM ODSTÍNŮM VZORNIKU BAUMIT LIFE !!!
- REALIZAČNÍ FIRMA MUSÍ PŘEDLOŽIT INVESTOROVÍ K ODSOUHLASENÍ BAREVNÉ VZORKY JAK FASÁDY, TAK I VZORKY CIHELNÉHO OBKLADU
- BEZ ODSOUHLASENÝCH VZORKŮ NESMÍ DOJÍT K REALIZACI FINÁLNÍCH ÚPRAV POVRCHŮ FASÁDY BD!

## SOUVISEJÍCÍ DOKUMENTACE:

- KOMPLETNÍ TEXTOVÁ ČÁST PD
- VÝKRESOVÁ DOKUMENTACE JEDNOTLIVÝCH PODLAŽÍ

±0= ÚROVEŇ PODLAHY PODESTY 1. NP≈~200,800

OZNAČENÍ REVIZE	PŘEDMĚT REVIZE	DATUM REVIZE	REVIZI PROVEDL
NAZEV STAVBY "STAVEBNÍ ÚPRAVY BYTOVÉHO DOMU na ul. SEIFERTOVA č.p. 602 a 603 v BOHUMÍNĚ"	ING. PAVEL STOKLASA PROJEKT / STUDIO B. NĚMCOVCE 20, 746 01 OPAVA	ING. PAVEL STOKLASA PROJEKT / STUDIO B. NĚMCOVCE 20, 746 01 OPAVA	ING. PAVEL STOKLASA PROJEKT / STUDIO B. NĚMCOVCE 20, 746 01 OPAVA
MÍSTO STAVBY ul. SEIFERTOVA č.p. 602 A 603, BOHUMÍN	ZODPOVĚDNÝ PROJEKTANT ING. PAVEL STOKLASA	700 777 225 995 e-mail: projekt.studio@seznam.cz	06/2024
VEDOUcí PROJEKTU ING. PAVEL STOKLASA	ING. PAVEL STOKLASA	ING. PAVEL STOKLASA	1:200
OBJEDMATEL MĚSTO BOHUMÍN, MASARYKOVA 158, 735 81 BOHUMÍN	MĚSTO BOHUMÍN, MASARYKOVA 158, 735 81 BOHUMÍN	0224/003	ČÍSLO KÓPE
ČÁST D. 1.1 ARCHITEKTONICKO - STAVEBNÍ ŘEŠENÍ	STUŽEN PDSP+DPS	D.1.1.b.-19	
STAVEBNÍ OBJEKT	STUŽEN PDSP+DPS	D.1.1.b.-19	
NAZEV VÝKRESU POHLEDY - barevné řešení	STUŽEN PDSP+DPS	D.1.1.b.-19	